

LED-A-500-B-E-FI-R-VX

Artikel-Nr. **110192**

Article-No.

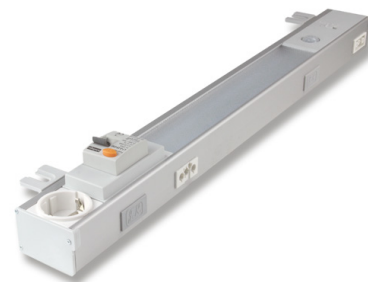


Abbildung ähnlich / Similar to illustration

Türschalter / Bewegungsmelder <i>Door switch / PIR</i>	Sensor (t=8min)
Zusätzlicher Ausgang <i>Additional output</i>	- / -
Ein-/Ausschalter <i>On-/off switch</i>	I-O-A
Steckdose <i>Socket</i>	DE 16 A
Netzanschluss <i>Power connector</i>	3 pol. Stecker weiß / 3 pol. plug WH
Durchgangsverdrahtung <i>Through-wiring</i>	16A
Anschlussspannung, Leistung <i>Input voltage, Power consumption</i>	230V, 50Hz , 8W
Lichtleistung, Lichtfarbe <i>Light output, Colour of light</i>	1000Lm / 4000K / CRI:83Ra / 8 W LED Modul
Empf. Vorsicherung <i>Rec. preliminary fuse</i>	16 A
Sonderausführung <i>Special execution</i>	FI / RCCB 30mA 25A
Befestigungsmöglichkeit <i>Mounting option</i>	vereinfachte Montage von unten (mit Schrauber) / simplified assembly from below
Einbaumöglichkeit <i>Mounting</i>	Standschrank, Anreihenschrank VX, TS mit 25mm Raster
Wand-/Standschrankbreite <i>Compact-/Baying enclosures width</i>	600mm Breite
Abmessung L/B/H (mm) <i>Dimensions L/W/H (mm)</i>	500,00 x 60,00 x 43,00
Material, Gehäusefarbe <i>Material, Housing colour</i>	Aluminium / RAL 90006 Eloxal
Gewicht (kg) <i>Weight (kg)</i>	1,13
Temperatur-/ Feuchtebereich <i>Temperature-/ Humidity range</i>	-25 - +45°C / max. 95 % rF
Schutzart/-klasse <i>Protection type/class</i>	IP 20 / 1
Approbation	CE, UKCA, EMV, RoHS, (Norm EN 55015 Stand 2019)
Eprel Daten <i>Eprel Data</i>	EEK: C , Power On: 7,00 W, Power-Standby: 0,05W
Kennzeichnung <i>Certification</i>	

24.02.2026